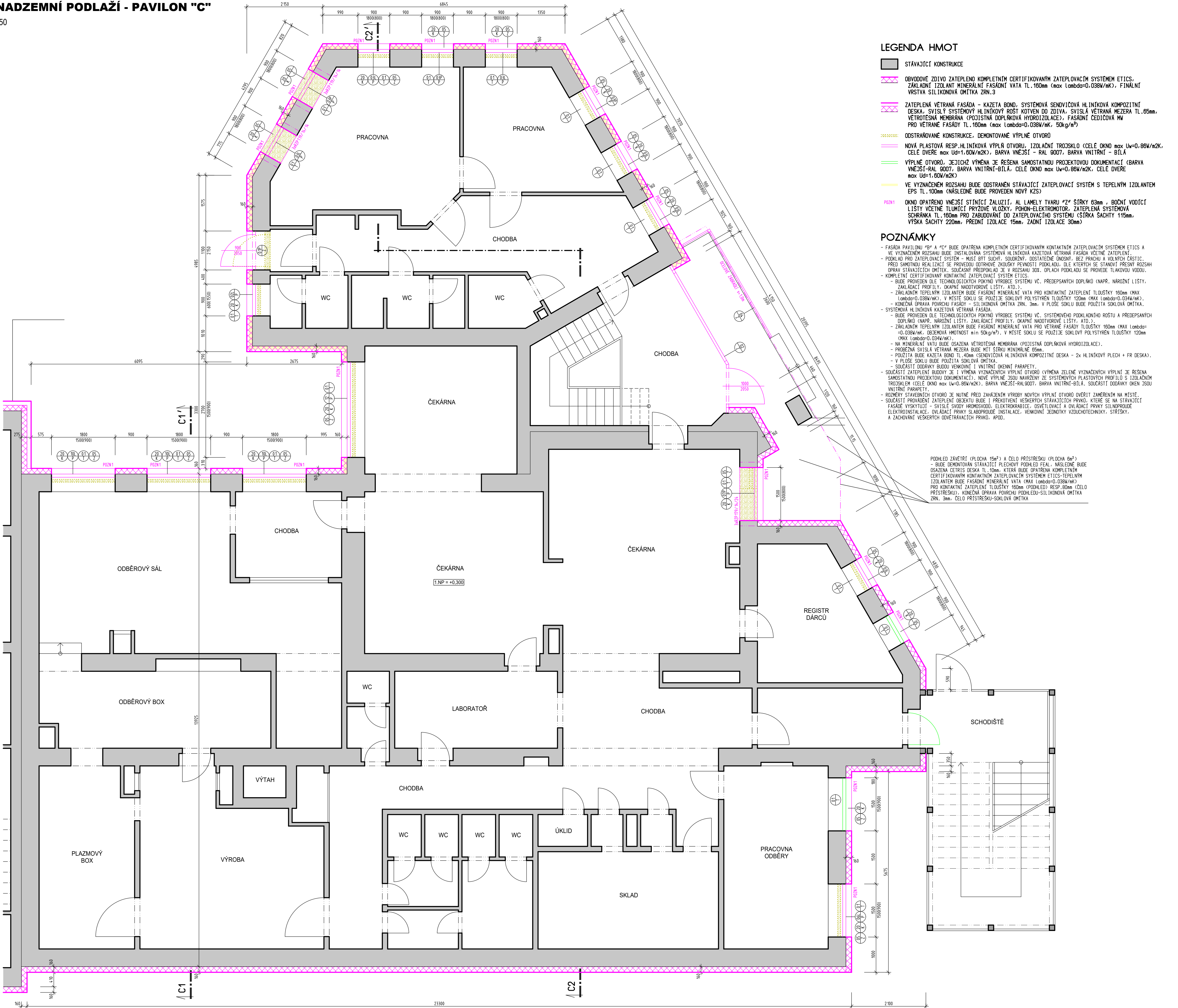


1.NADZEMNÍ PODLAŽÍ - PAVILON "C"

M 1:50



LEGENDA HMOT

- STÁVAJÍCÍ KONSTRUKCE
- OBVODOVÉ ZDIVO ZATEPLENO KOMPLETNÍM CERTIFIKOVANÝM ZATEPLOVACÍM SYSTÉMEM ETICS, ZÁKLADNÍ IZOLANT MINERÁLNÍ FASÁDNÍ VATA TL.160mm (max Lambda=0.038W/mK), FINÁLNÍ VRSTVA SILIKONOVÁ OMÍTKA ZRN.3
- ZATEPLENÁ VETRANÁ FASÁDA - KAZETA BOND, SYSTÉMOVÁ SENDVIČOVÁ HLINÍKOVÁ KOMPOZITNÍ DESKA, SVISLÝ SYSTÉMOVÝ HLINÍKOVÝ ROST KOTVEN DO ZDIVA, SVISLÁ VETRANÁ MEZERA TL.65mm, VETROTESNÁ MEMBRÁNA (POJISTNÁ DOPLŇKOVÁ HYDROIZOLACE), FASÁDNÍ CEDIČOVÁ MW PRO VETRANÉ FASÁDY TL.160mm (max Lambda=0.038W/mK, 50kg/m²)
- ODSTRANOVANÉ KONSTRUKCE, DEMONTOVANÉ VÝPLNĚ OTVORŮ
- NOVÁ PLASTOVÁ RESP.HLINÍKOVÁ VÝPLŇ OTVORU, IZOLAČNÍ TROJSKLO (CELE OKNO max Uw=0.86W/m2K, CELE DVERE max Ud=1.60W/m2K), BARVA VNĚJŠÍ - RAL 9007, BARVA VNITŘNÍ - BÍLÁ
- VÝPLNĚ OTVORŮ, JEJICHŽ VÝMĚNA JE REŠENA SAMOSTATNOU PROJEKTOVOU DOKUMENTACÍ (BARVA VNĚJŠÍ-RAL 9007, BARVA VNITŘNÍ-BÍLÁ, CELE OKNO max Uw=0.86W/m2K, CELE DVERE max Ud=1.60W/m2K)
- VE VYZNAČENÉM ROZSAHU BUDE ODSTRANĚN STÁVAJÍCÍ ZATEPLOVACÍ SYSTÉM S TEPELNÝM IZOLANTEM EPS TL.100mm (NÁSLEDNĚ BUDE PROVEDEN NOVÝ KZS)
- OKNO OPATŘENO VNĚJŠÍ STÍNÍCÍ ZALUZIÍ, AL LAMELY TVARU 72° ŠÍŘKY 63mm, BOČNÍ VODIČÍ LISTY VČETNĚ TLUMIČÍ PRYZOVÉ VLOŽKY, POHON-ELEKTROMOTOR, ZATEPLENÁ SYSTÉMOVÁ SCHRÁNKA TL.160mm PRO ZABUDOVÁNÍ DO ZATEPLOVACÍHO SYSTÉMU (ŠÍŘKA SACHTY 115mm, VÝŠKA SACHTY 220mm, PŘEDNÍ IZOLACE 15mm, ZADNÍ IZOLACE 30mm)

POZNÁMKY

- FASÁDA PAVILONU "B" A "C" BUDE OPATŘENA KOMPLETNÍM CERTIFIKOVANÝM KONTAKTNÍM ZATEPLOVACÍM SYSTÉMEM ETICS A VE VYZNAČENÉM ROZSAHU BUDE INSTALOVÁNA SYSTÉMOVÁ HLINÍKOVÁ KAZETOVÁ VETRANÁ FASÁDA VČETNĚ ZATEPLENÍ.
- PODKLAD PRO ZATEPLOVACÍ SYSTÉM - MÍSTĚ OTV. SPOJENÍ, SOUDRŽNÝ, DOSTATEČNĚ UJASNĚNÝ, BEZ PRÁCHU A VOLNÝCH ČÁSTÍ. PŘED SAMOTNOU REALIZACÍ SE PROVEDOU ODTROHOVÉ ZKOUSKY PEVNOSTI PODKLADU, DLE KTERÝCH SE STANOVÍ PŘESNÝ ROZSAH OPRAV STÁVAJÍCÍCH OMÍTEK. SOUČASNÝ PŘEDPOKLAD JE V ROZSAHU 30x. OPRAV PODKLADU SE PROVEDE TLAKOVOU VODOU.
- KOMPLETNÍ CERTIFIKOVANÝ KONTAKTNÍ ZATEPLOVACÍ SYSTÉM ETICS:
 - BUDE PROVEDEN DLE TECHNOLOGICKÝCH POKYNŮ VÝROBY SYSTÉMU VČ. PŘEDPESANÝCH DOPLŮKŮ (NAPŘ. NÁROŽNÍ LISTY, ZÁKLADNÍ PROFILY, OKAPNÍ NADOTVOROVÉ LISTY, ATD.).
 - ZÁKLADNÍ TEPELNÝ IZOLANTEM BUDE FASÁDNÍ MINERÁLNÍ VATA PRO KONTAKTNÍ ZATEPLNÍ TLOUŠTKY 160mm (MAX Lambda=0.038W/mK). V MÍSTĚ SOKLU SE POUŽÍJE SOKLOVÝ POLYSTYRÉN TLOUŠTKY 120mm (MAX Lambda=0.034W/mK).
 - KONEČNÁ OPRAVA POVRCHU FASÁDY - SILIKONOVÁ OMÍTKA ZRN. 3mm. V PLOŠE SOKLU BUDE POUŽITA SOKLOVÁ OMÍTKA.
- SYSTÉMOVÁ HLINÍKOVÁ KAZETOVÁ VETRANÁ FASÁDA:
 - BUDE PROVEDEN DLE TECHNOLOGICKÝCH POKYNŮ VÝROBY SYSTÉMU VČ. SYSTÉMOVÝHO PODKLADNÍHO ROSTU A PŘEDPESANÝCH DOPLŮKŮ (NAPŘ. NÁROŽNÍ LISTY, ZÁKLADNÍ PROFILY, OKAPNÍ NADOTVOROVÉ LISTY, ATD.).
 - ZÁKLADNÍ TEPELNÝ IZOLANTEM BUDE FASÁDNÍ MINERÁLNÍ VATA PRO VETRANÉ FASÁDY TLOUŠTKY 160mm (MAX Lambda=0.038W/mK, OBJEMOVÁ HMOTNOST min 50kg/m²). V MÍSTĚ SOKLU SE POUŽÍJE SOKLOVÝ POLYSTYRÉN TLOUŠTKY 120mm (MAX Lambda=0.034W/mK).
 - NA MINERÁLNÍ VATU BUDE OSAZENA VETROTESNÁ MEMBRÁNA (POJISTNÁ DOPLŇKOVÁ HYDROIZOLACE).
 - PROBEŽNÁ SVISLÁ VETRANÁ MEZERA BUDE MÍT ŠÍŘKU MINIMÁLNĚ 65mm.
 - POUŽITÁ BUDE KAZETA BOND TL.40mm (SENDVIČOVÁ HLINÍKOVÁ KOMPOZITNÍ DESKA - 2x HLINÍKOVÝ PLECH + FR DESKA).
 - V PLOŠE SOKLU BUDE POUŽITA SOKLOVÁ OMÍTKA.
 - SOUČÁSTÍ DODÁVKY BUDOVY VNOVÝNĚ I VNITŘNÍ OKENNÍ PARAPETY.
- SOUČÁSTÍ ZATEPLENÍ BUDOVY JE I VÝMĚNA VYZNAČENÝCH VÝPLNÍ OTVORŮ (VÝMĚNA ZELENĚ VYZNAČENÝCH VÝPLNÍ JE REŠENA SAMOSTATNOU PROJEKTOVOU DOKUMENTACÍ). NOVE VÝPLNĚ JSOU NAVRŽENY ZE SYSTÉMOVÝCH PLASTOVÝCH PROFILŮ S IZOLAČNÍM TROJSKLEM (CELE OKNO max Uw=0.86W/m2K). BARVA VNĚJŠÍ-RAL9007, BARVA VNITŘNÍ-BÍLÁ. SOUČÁSTÍ DODÁVKY OKEN JSOU VNITŘNÍ PARAPETY.
- ROZMĚRY STAVEBNÍCH OTVORŮ JE NUTNÉ PŘED ZAHÁJENÍM VÝROBY NOVÝCH VÝPLNÍ OTVORŮ OVRÁTIT ZAMĚŘENÍM NA MÍSTĚ.
- SOUČÁSTÍ PROVÁDĚNÍ ZATEPLENÍ OBJEKTU BUDE I PŘEKOTVENÍ VŠECH KONTAKTŮ STÁVAJÍCÍCH PRVKŮ, KTERÉ SE NA STÁVAJÍCÍ FASÁDE VYSKYTUJÍ - SVISLÉ SVODY HROMOSVODU, ELEKTROKABELE, OSVĚTLOVACÍ A OVLÁDACÍ PRVKY SILNOPROUDU.
- ELEKTROINSTALACE: OVLÁDACÍ PRVKY SILNOPROUDU: INSTALACE, VENKOVNÍ JEDNOTKY VZDUCHOTECHNIKY, STRÍŠKY, A ZACHOVÁNÍ VŠECH ODVĚTRÁVACÍCH PRVKŮ, APD.

PODHLÉD ZAVĚTRÍ (PLOCHA 15m²) A ČELO PRÍSTĚSKU (PLOCHA 8m²)
- BUDE DEMONTOVÁN STÁVAJÍCÍ PLECHOVÝ PODHLÉD FEAL, NÁSLEDNĚ BUDE OSAZENA CETRIS DESKA TL.10mm, KTERÁ BUDE OPATŘENA KOMPLETNÍM CERTIFIKOVANÝM KONTAKTNÍM ZATEPLOVACÍM SYSTÉMEM ETICS-TEPELNÝM IZOLANTEM BUDE FASÁDNÍ MINERÁLNÍ VATA (MAX Lambda=0.038W/mK) PRO KONTAKTNÍ ZATEPLENÍ TLOUŠTKY 160mm (PODHLÉD) RESP.80mm (ČELO PRÍSTĚSKU), KONEČNÁ OPRAVA POVRCHU PODHLÉDU-SILIKONOVÁ OMÍTKA ZRN. 3mm, ČELO PRÍSTĚSKU-SOKLOVÁ OMÍTKA

PAVILON "C"

KRESLIL ING. J. JIREČEK	PROJEKTANT ING. J. JIREČEK	ODPOV. PROJEKTANT ING. R. HUBKA	HIP ING. R. HUBKA	KONTROLOVAL ING. R. HUBKA	<div>PRGXION</div> <div>PROJEKČNÍ A INŽENÝRSKÁ KANCELÁŘ</div> <div>HURDÁLKOVA 200, 547 01 NÁCHOD</div> <div>tel. 491 433 158 fax. 491 487 785</div>
STAVEBNÍK MÍSTO STAVBY	Královhradecký kraj, Pivovarské nám. 1245, Hradec Králové Oblastní nemocnice Náchod				
AKCE	SNÍŽENÍ ENERGETICKÉ NÁROČNOSTI BUDOV V OBLASTNÍ NEMOCNICI NÁCHOD				
DIL	STAVEBNÍ OPRAVY PAVILONU "B" A "C" ASR ARCHITEKTONICKO-STAVEBNÍ ŘEŠENÍ				
OBSAH	1.NP - PAVILON "C"				<div>STUPĚŇ X/2024</div> <div>DATUM 04/24</div> <div>ZAKÁZKOVÉ ČÍSLO 538</div> <div>ARCHIVNÍ ČÍSLO 9 x A4</div> <div>FORMÁT 1:50</div> <div>MĚŘÍTKO D.1.1.4</div>